



TENDANCES ÉVASION

La piscine, d'une longueur de 16 mètres, conçue comme un bassin naturel.

La Brasserie Réjane, attenante à l'hôtel et ouverte sur la vie parisienne. Le grand salon, de forme ovale, peint à la main et décoré par l'artiste Florence Girette.

## Au lit avec un designer

**Signés.** Sarah Lavoine, Bambi Sloan, Jean-Louis Deniot et Dimorestudio réveillent les hôtels parisiens. La preuve par quatre.

PAR MARION TOURS ET MARIE-CHRISTINE MOROSI

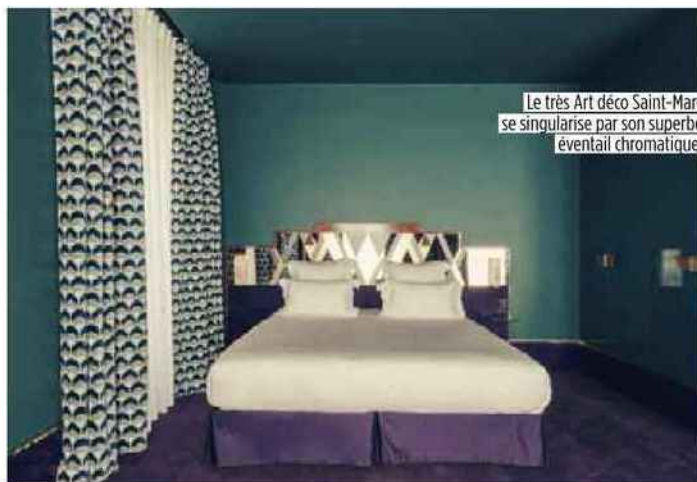
### NOLINSKI

**L'adresse.** 16, avenue de l'Opéra (1<sup>er</sup>), à deux pas du Palais-Royal et de l'Opéra.  
**La signature.** Après quelques hôtels parisiens (dont Le Récamier) et de nombreuses propriétés à l'étranger, le très



Mobilier sur mesure, tissus précieux, œuvres d'art, tout au Nolinski, n'est que raffinement.

GUILLAUME DE LAUBER (X2)



Le très Art déco Saint-Marc se singularise par son superbe éventail chromatique.

en vogue Jean-Louis Deniot met en scène cette nouvelle adresse intimiste, à mi-chemin entre le palace et le 5 étoiles.

**L'esprit.** Celui d'une maison particulière dans le Paris des années 1930-1950, élégante et feutrée, où la qualité des matériaux (marbre, bois, velours, tweed...) n'a d'égale que le souci du détail. Aussi bien dans les pièces vintage que dans les meubles sur mesure, les œuvres d'art savamment sélectionnées, les lignes géométriques habillant les portes ou donnant forme aux moulures, ou encore les couleurs (bleu, vert, jaune, beige, framboise...) qui rehaussent les douces harmonies de gris.

**On aime.** L'espace dans les chambres, 25 mètres carrés pour la plus petite. Les murs peints à la main dans le grand salon et la cage d'escalier. La Brasserie Réjane, véritable passerelle entre l'hôtel et la vie parisienne. Le spa La Colline et sa piscine (16 x 4 mètres) conçue comme un bassin naturel. Le service, professionnel et d'une délicate simplicité. M. I. 45 chambres, à partir de 400 €.

01.42.86.10.10, [www.nolinskiparis.com](http://www.nolinskiparis.com).

## HÔTEL SAINT-MARC

**L'adresse.** 36, rue Saint-Marc (2<sup>e</sup>), face à l'Opéra-Comique.

**La signature.** Dimorestudio ou plus précisément les Milanais Britt Moran et Emiliano Salci livrent leur premier hôtel en France et le deuxième dans le monde.

**L'esprit.** Très Dimore, soit très Art déco version 2.0. On y trouve ainsi velours, laiton, bois laqué, lignes graphiques, pièces vintage, meubles et imprimés Dimorestudio. Avec, en toile de fond, un superbe ballet chromatique

allant du vert pétrole au rouge bordeaux, en passant par le jaune moutarde, le bleu ciel et le rose poudré.

**On aime.** L'atmosphère hors du temps de l'établissement, la priorité donnée à la surface (de 20 à 40 mètres carrés) plutôt qu'au nombre de chambres; la moquette des couloirs et ses palmiers flamboyants. M. I. 25 chambres, à partir de 220 €.

01.42.86.72.72, [www.hotelsaintmarc.com](http://www.hotelsaintmarc.com).

## LE ROCH HÔTEL

**L'adresse.** 28, rue Saint-Roch (1<sup>er</sup>), proche des Tuileries et de la rue Saint-Honoré.

**La signature.** Sarah Lavoine signe ici son premier 5-étoiles, où elle a dessiné tout le mobilier, jusqu'aux tapis.

**L'esprit.** Celui d'une maison parisienne chic, résolument déco avec jeux de miroirs, salon cosy, cheminée et une



Un salon de lecture pour se poser comme chez soi.

multitude de sièges de velours rose, bleu marine, vert amande ou turquoise, pour adoucir le noir, également présent dans les chambres sobres et lumineuses.

**On aime.** Le hammam attenant à la piscine. La touche marocaine, chère à la décoratrice, qu'on retrouve dans les zéliges tapissant les salles de bains. Le patio, idéal pour prendre un verre. M.-C. M. 37 chambres, à partir de 350 €.

01.70.83.00.00, [www.leroch-hotel.com](http://www.leroch-hotel.com).

## HÔTEL DE JOBO

**L'adresse.** 10, rue d'Ormesson (4<sup>e</sup>), aux portes du Marais.

**La signature.** Bambi Sloan rend hommage à Joséphine Bonaparte – d'où « JoBo » – future impératrice.



D'audacieuses associations de motifs habillent chambres (en haut) et couloirs.



**L'esprit.** L'élégance à la française, façon Directoire transposée au XXI<sup>e</sup> siècle. Ce 4-étoiles joue la carte de l'audace stylistique, avec l'association détonante de cocardes, de rayures, de motifs léopard, de toiles de Jouy et de moquettes fleuries de roses inspirées de celles de Malmaison peintes par Pierre-Joseph Redouté.

**On aime.** La fantaisie dans le moindre détail. La cour-jardin où tout est illusion, comme un décor de théâtre. M.-C. M. 24 chambres, à partir de 300 €.

01.48.04.70.48, [www.hoteldejobo.paris](http://www.hoteldejobo.paris).